

Le Petit Poilu illustré

- Cie Dhang Dhang -

Contact Technique

Aurore Beck – becaurore@gmail.com- 06 42 05 48 01

Contacts Production

Mathile Mottier - mathildemottier@gmail.com - 06 81 43 14 66

Romain Puyuelo - dhangdhang@gmail.com - 06 50 57 14 09



Généralités

Durée du spectacle : 1 heure environ

Equipe :

2 comédiens / 1 régisseur

Hébergement/repas *(toujours à vérifier avec la compagnie en amont ou la production)*

3 chambres single en hôtel minimum 2 étoiles (pas d'hôtel type Formule 1 ou première classe).

1 repas chaud pour 3 personnes à l'arrivée de l'équipe (si arrivée la veille)

1 repas chaud pour 3 personnes le midi

1 repas chaud le soir avant la représentation (si représentation en soirée)

Produits locaux très appréciés (vin, miel, ...)

Transport

1 voiture. Prévoir une place de parking dans un espace clos ou un gardiennage la nuit.

Arrivée de l'équipe

La veille ou le jour même selon l'horaire de la première représentation.

Loges/catering

1 loge commune

Boissons chaudes et froides, thé, café, jus de fruits, eau de source.

Collation, fruits de saison et fruits secs, fromage, pain, galettes de riz., produits locaux.

Plateau

Dimension minimum requise:

ouverture de 6m

profondeur 6m

hauteur 4m

Accès au plateau pour les comédiens au milieu de scène lointain

Pendrillonnage en fonction de chaque salle, de préférence à l'italienne et un rideau de fond

Lumière

(voir plan de feu de base ci-joint)

13 PC 1kW

01 Découpe 1kW (ouverture en fonction de la salle)

16 PAR (CP61 et CP62, en fonction de la salle)

01 Quartz 150W (apporté par la cie)

01 Pied lumière (h=1m20 environ)

Gélatines : 106 / 119 / 134 / 153 / 161 / 174 / 201 / 238

Diffuseurs : prévoir #132 / #114 / #119

Son

Diffusion en façade adaptée à la salle

2 retours sur plateau

Un lecteur CD

Instruments en acoustique (trompette, accordéon)

Planning

Installation 1 service de 4h : Présence obligatoire d'au moins un régisseur du lieu d'accueil (habilité son, plateau et lumière)

Le patch et le gélatinage des projecteurs doivent être terminés avant l'arrivée de l'équipe selon le plan de feu idéal ou selon le plan discuté, modifié et échangé en amont entre le régisseur d'accueil et le régisseur de la compagnie.

Déchargement 30 min

Montage des éléments de décor 1h

Réglage des projecteurs 1h

Installation son et balance 30 min

Vérification de la conduite lumière 1h

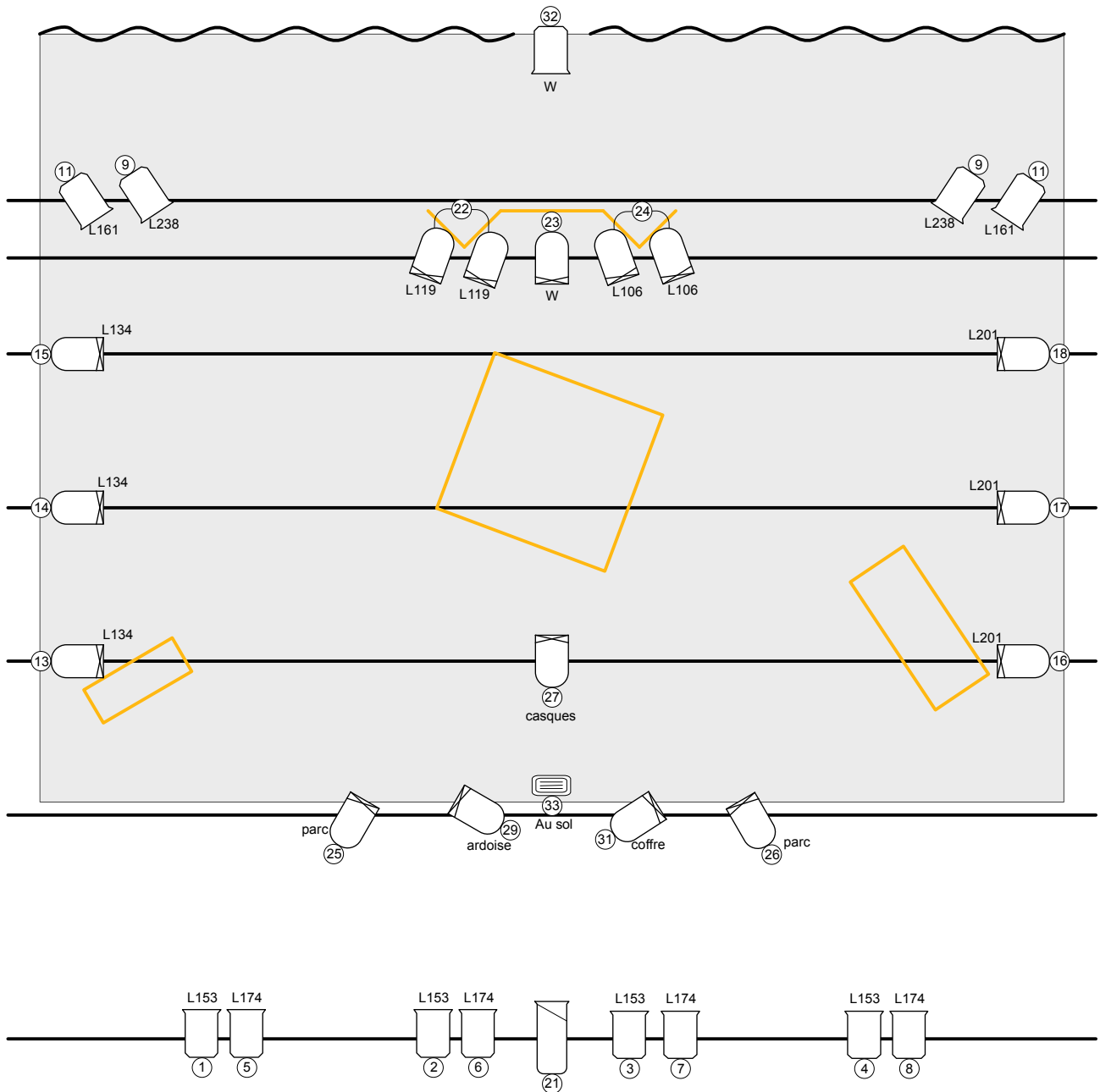
Démontage

Démontage et chargement 45 min à l'issue de la dernière représentation.



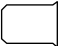

Régie

La conduite son et lumière est assurée par le régisseur de la compagnie (prévoir les deux console côte à côte) ou par le régisseur du lieu d'accueil si le budget ne permet pas la venue du régisseur de la troupe.

Sur pied H=1m20



Légende :

	Quartz 150W	1
	Par 64 CP62	16
	PC 1kW	13
	Découpe courte type613	1

- Le Petit Poilu illustré -
Echelle 1/50e
Contact technique : Aurore Beck
beckaurore@gmail.com
06.42.05.48.01